

EXECUTIVE EDUCATION 2019

MANAGEMENT DES RESTRUCTURATIONS

Comprendre les leviers d'une approche responsable
des mutations du travail et de l'emploi



Formation courte professionnalisante / 4 jours
23-24 mai et 13-14 juin 2019



Florent NOËL, Professeur
Directeur de la Chaire Mutations-Anticipations-Innovations
<http://chaire-mai.org/>

Les organisations, qu'elles soient privées, publiques ou associatives traversent des mutations de nature économique, technologique, organisationnelle, sociologique... Ces transformations sont inéluctables et porteuses d'horizons nouveaux mais elles pèsent souvent sur l'emploi et les compétences et soulèvent des enjeux sociaux lourds. Elles constituent donc des épreuves pour les organisations et les territoires. En comprendre les dynamiques et détecter les innovations managériales susceptibles de les traverser dans de bonnes conditions constitue donc un enjeu pour les dirigeants comme pour les partenaires sociaux. La Chaire de recherche MAI (Mutations - Anticipations - Innovations) a développé depuis une quinzaine d'années une expertise unique en France sur la question du management des restructurations de la prise de décision jusqu'à la négociation de dispositifs d'accompagnement social innovants.

POURQUOI CHOISIR L'IAE PARIS - SORBONNE ?

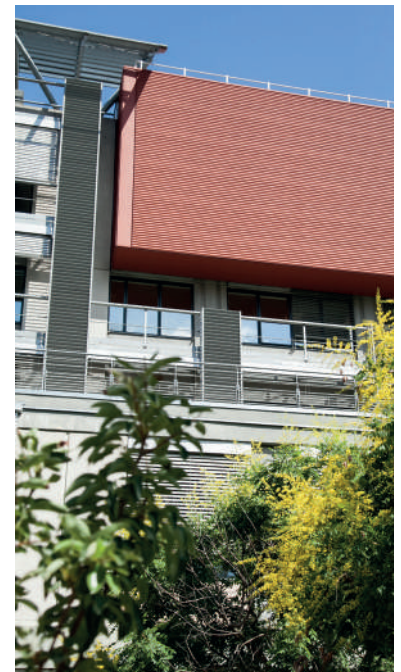
Se former à l'IAE Paris-Sorbonne Business School, c'est faire le choix d'un établissement public fort de plus de 60 ans d'expérience dans le domaine du management et associé à la prestigieuse université Paris 1 Panthéon - Sorbonne. L'IAE Paris - Sorbonne propose à ce titre de nombreuses formations diplômantes, reconnues en France et à l'international (Doctorat, Masters spécialisés, MBA(s), Licence professionnelle, Diplômes d'université).

Depuis sa création en 1956, l'IAE Paris - Sorbonne s'est **engagé dans la double compétence en management pour les cadres et les étudiants en poursuite d'études**. Au-delà du management général, **l'offre de formation s'est étendue** au cours des années à d'autres **domaines plus spécialisés** : Contrôle-Audit, Entrepreneuriat, Finance, Management des associations, Management de la santé, Management international, Marketing, QSE, Ressources Humaines et RSE, Supply Chain Management. Les formations sont fondées sur une **approche pédagogique à la pointe**

des enjeux du monde professionnel, nourrie par une activité de recherche très active au sein de l'école et **ancrée sur la pratique en entreprise**. L'enseignement est en effet dispensé par un corps professoral composé d'universitaires de haut niveau et de cadres expérimentés, experts reconnus dans leur domaine.

La formation continue constitue près de 80 % de l'activité ; **2 100 cadres sont ainsi formés chaque année, dont 40% à l'international** dans le cadre de partenariats avec des universités étrangères. Les programmes de poursuite d'études sont, quant à eux, principalement proposés en alternance.

Ancré dans des valeurs humanistes **d'égalité des chances, de démocratisation de la réussite** et d'**esprit de progrès**, l'IAE Paris - Sorbonne contribue ainsi au développement des connaissances et à leur transmission aux entreprises, tant à travers ses actions de formation que sa recherche.



42

professeurs permanents

350

intervenants professionnels

60

accords internationaux

60

collaborateurs administratifs

+ 2 700

étudiants en 2018 dont 620
en formation initiale et en apprentissage

31 000

alumni

OBJECTIFS ET POINTS FORTS DU PROGRAMME

- ▶ Une réflexion sur le contexte des restructurations et leurs impacts sur l'emploi ainsi que sur les conditions de travail
- ▶ La mise en avant de solutions innovantes en matière de dialogue social et de réflexion sur les trajectoires individuelles et territoriales
- ▶ Des interventions d'acteurs des restructurations pour discuter de cas concrets : DRH, syndicalistes, consultants, etc
- ▶ Des conférences d'universitaires en pointe de la réflexion sur les restructurations et leurs régulations sociales
- ▶ Un animateur « fil rouge » tout au long des quatre journées

Public concerné

Managers en charge du pilotage de la transformation des organisations et de restructurations,
Syndicalistes,
Consultants.

1 | Jeudi 23 mai 2019

Gérer les restructurations, pour quoi faire ?

Cette première journée est consacrée à un tour d'horizon des problématiques que soulèvent les restructurations. Elle sera articulée autour de l'analyse d'un cas de restructuration gérée de façon discutable, ce qui permettra de débattre des conditions de réussite d'une restructuration en insistant sur la nécessité d'inscrire ces événements critiques dans la continuité de la relation d'emploi.

Matinée : Présentation de la thématique, Florent Noël, Professeur, IAE Paris Sorbonne

« *Les enjeux du management des restructurations : le cas SFR* »

> **Alice Géraud**, Journaliste, Auteure d'une série d'articles publiée dans Les Jours : Le plan D

Après-midi : « *Les enjeux du management des restructurations : légitimation, réduction des coûts cachés, développement de l'employabilité* »

> **Florent Noël**, Professeur - IAE Paris Sorbonne

2 | Vendredi 24 mai 2019

Les enjeux pour les salariés

Cette deuxième journée aborde les restructurations du point de vue des salariés. A titre individuel, c'est la question du reclassement interne ou externe qui est posée, ce qui amène à réfléchir à la façon de construire un projet crédible et désirable. Au niveau collectif, c'est la capacité à entretenir des identités fortes pour organiser la résistance qui est en jeu.

Matinée : « *L'accompagnement des trajectoires professionnelles : bilans de compétences, coaching, reclassement* »,

> **Delphine Piat-Séguy**, Senior Consultant RH - Westpoint Carrières Management et Campus Veolia

Après-midi : « *Enjeux collectifs, identités professionnelles, luttes sociales* »

> **Géraldine Schmidt**, Professeure - IAE Paris Sorbonne

3 | Jeudi 13 juin 2019

Les enjeux pour les entreprises

Cette journée est dédiée aux activités de planification des mutations. La matinée est consacrée aux principes de la Gestion prévisionnelle des emplois et des compétences (GPEC) comme pierre angulaire de la GRH. L'après-midi est dédiée à l'analyse d'exemples d'opération de reconversions industrielles afin de remettre les restructuration dans leur contexte sociétal.

Matinée : « *Anticiper et organiser les mutations: la GPEC* »

> **Julien Chavance**, DRH - Fives, division Aluminium

Après-midi : « *La reconversion des sites industriels* »

> **Patrick Georges** et **Jérémy Bonin**, Practive MIT - Mutations industrielles et territoriales - Lee Hecht Harrison Altedia)

4 | Vendredi 14 juin 2019

Négocier les restructurations

La dernière journée est consacrée aux cadres juridiques, réglementaires et conventionnels qui encadrent les restructurations. Après avoir présenté les principales contraintes pesant sur les acteurs, invitant au dialogue social et à la construction d'accord, cette journée abordera la problématique des figures de la négociation visant (ou non) à atteindre des compromis.

Matinée : « *Les cadres institutionnels de la négociation de l'emploi* »

> **Rémi Bourguignon**, Professeur - IAE Gustave Eiffel

Après-midi : « *Le rôle des experts auprès des CSE* »

> **Paul Motte** et **Marc Petitdidier** - SYNDEX

INTERVENANTS



Florent NOËL
Professeur, IAE Paris-Sorbonne
Directeur de la Chaire MAI

Florent Noël enseigne la gestion des ressources humaines et participe aux travaux de recherche de la Chaire MAI. Ses publications portent sur la gestion des restructurations, du processus de décision et de négociation entre partenaires sociaux à l'évaluation des pratiques d'accompagnement des salariés en mobilité interne ou externe. Il s'intéresse aussi plus largement à la légitimation des pratiques managériales contestées.



Géraldine SCHMIDT
Professeure, IAE Paris-Sorbonne
Directrice de la Recherche

Géraldine Schmidt est responsable du laboratoire GREGOR et co-responsable scientifique de la Chaire MAI. Ses travaux portent sur les suppressions d'emplois, les mobilités professionnelles et la flexibilité.

- > **Rémi BOURGUIGNON**, Professeur - IAE Gustave Eiffel
- > **Julien CHAVANCE**, DRH Division - Fives, Division Aluminium
- > **Patrick GEORGES** et **Jérémie BONIN**, Practive MIT - Mutations industrielles et territoriales - Lee Hecht Harrison (Altedia)
- > **Alice GÉRAUD**, Journaliste - Auteure d'une série d'articles publiée dans Les Jours : Le plan D
- > **Paul MOTTE** et **Marc PETITDIDIER** - SYNDEX
- > **Delphine PIAT-SÉGUIY**, Senior Consultant RH - Westpoint Carrières Management et Campus Veolia

COMMENT INTÉGRER CE PROGRAMME ?

> **Public concerné** : ce programme s'adresse aux managers en charge du pilotage de la transformation des organisations et de restructurations, syndicalistes, consultants.

> **Inscriptions jusqu'au 17 mai 2019**

> **Tarif** : 2.000 € pour les 4 jours. Selon votre situation, des dispositifs existent pour vous aider à financer votre formation.

A l'issue de la formation, les étudiants se verront remettre un certificat.

CONTACTS

Responsable Pédagogique :
Florent NOËL

Professeur, Directeur de la Chaire Mutations-Anticipations-Innovations
noel.iae@univ-paris1.fr

Gestion administrative :
Cynthia LECUYER

01 44 08 73 33 - polefc.iae@univ-paris1.fr