



UNIVERSITÉ PARIS 1 PANTHÉON SORBONNE  
**IAE PARIS**  
SORBONNE BUSINESS SCHOOL

Une grande histoire de management

Formation initiale  
Classique & Alternance

# GUIDE des Formations



2022



**Professeur Éric LAMARQUE**

Directeur

IAE Paris - Sorbonne Business School



Se former à l'**IAE Paris - Sorbonne Business School**, c'est faire le choix d'une école universitaire **associée à la prestigieuse université Paris 1 Panthéon Sorbonne**, forte de plus de soixante cinq ans d'expérience dans le domaine du management. Nous proposons à ce titre des diplômes en formation initiale classique, en alternance et en formation continue.

Fidèle à sa mission de service public, l'IAE Paris - Sorbonne est fortement investi dans l'**égalité des chances** et la **démocratisation de la réussite**. Nous nous inscrivons dans une vision non **déterministe de la carrière** professionnelle tout au long de la vie où le **progrès de chacun est fondé sur son potentiel et son mérite**. Nous nous attachons ainsi au développement personnel de femmes et d'hommes, choisis pour leurs parcours antérieurs, quelles que soient leurs origines.

Parce que la formation au management ne peut se concevoir sans une **collaboration étroite avec le monde professionnel**, nous avons développé un réseau très dense de relations avec les entreprises de toute taille, **qui profite tant à l'enseignement qu'à la recherche**. L'IAE Paris - Sorbonne bénéficie d'un **rayonnement international** grâce à de nombreux partenariats tissés avec des universités sur tous les continents et à un **réseau actif de 37 000 Alumni** qui exercent à travers le monde.

C'est avec le soutien de nos partenaires que nous construisons l'histoire de l'IAE Paris - Sorbonne Business School : celle du management, de la recherche, du progrès de l'engagement sociétal et de l'égalité des chances pour toutes et tous.

Notre localisation dans le **nouveau quartier universitaire parisien au sein du 13e arrondissement** en fait un endroit idéal pour se former.





# 65 ANS D'EXPERTISE DANS LE MANAGEMENT

Associé à l'université Paris 1 Panthéon - Sorbonne, l'IAE Paris - Sorbonne Business School est une école universitaire spécialisée dans la formation et la recherche en sciences de gestion et en management.

Depuis sa création en 1956, l'IAE Paris-Sorbonne s'est spécialisé dans la **double compétence en management pour les professionnels et les étudiants en poursuite d'études**, avec des formules adaptées à chaque public. Au-delà du management général, son offre de formation principalement de niveau master s'est étendue au cours des années à **d'autres domaines plus spécialisés** :

- Contrôle-Audit,
- Data Sciences,
- Entrepreneuriat,
- Finance, Banque
- Management de la santé,
- Management de projets,
- Management des associations,
- Management des risques,
- Management international,
- Marketing,
- Marque et communication,
- Qualité-Sécurité-Environnement (QSE),
- Ressources Humaines et RSE,
- Supply Chain Management.

Si la formation continue auprès des professionnels constitue 75% de son activité, **l'IAE Paris - Sorbonne a fait le choix de favoriser l'alternance dans ses programmes de poursuite d'études pour favoriser l'insertion professionnelle de ses étudiants.**

Les formations sont fondées sur une **approche pédagogique à la pointe des enjeux du monde professionnel**, donnant la priorité aux **fondamentaux**, basée sur la **transversalité des enseignements et nourrie par la recherche**. La **combinaison d'expertises académiques et professionnelles** participe à offrir des **programmes de haut niveau**, associant enseignants-chercheurs et praticiens issus de nombreuses entreprises, institutions et organisations.

Grâce à ses convictions pédagogiques fortes, l'IAE Paris-Sorbonne s'engage à former des managers experts, au cœur des enjeux sociétaux, capables d'appréhender leurs fonctions dans une approche globale, et ainsi prêts à l'exercice de hautes responsabilités.



## CHIFFRES CLÉS



**37 000**

alumni qui exercent à travers le monde

**2 600**

étudiants

dont près de 680 en formation initiale avec 80% d'apprentis



**46**

enseignants universitaires

**300**

intervenants professionnels



**30**

programmes à Paris

dont 13 programmes de formation initiale/alternance  
- 1 licence professionnelle  
- 10 masters spécialisés en alternance  
- 1 master généraliste en formation initiale  
- 1 doctorat

**59**

accords internationaux pour la formation et la recherche



**12**

programmes à l'étranger

(Algérie • Brésil • Chine • Ile Maurice • Liban • Maroc • Tunisie • Vietnam )

**7**

chaires de recherche

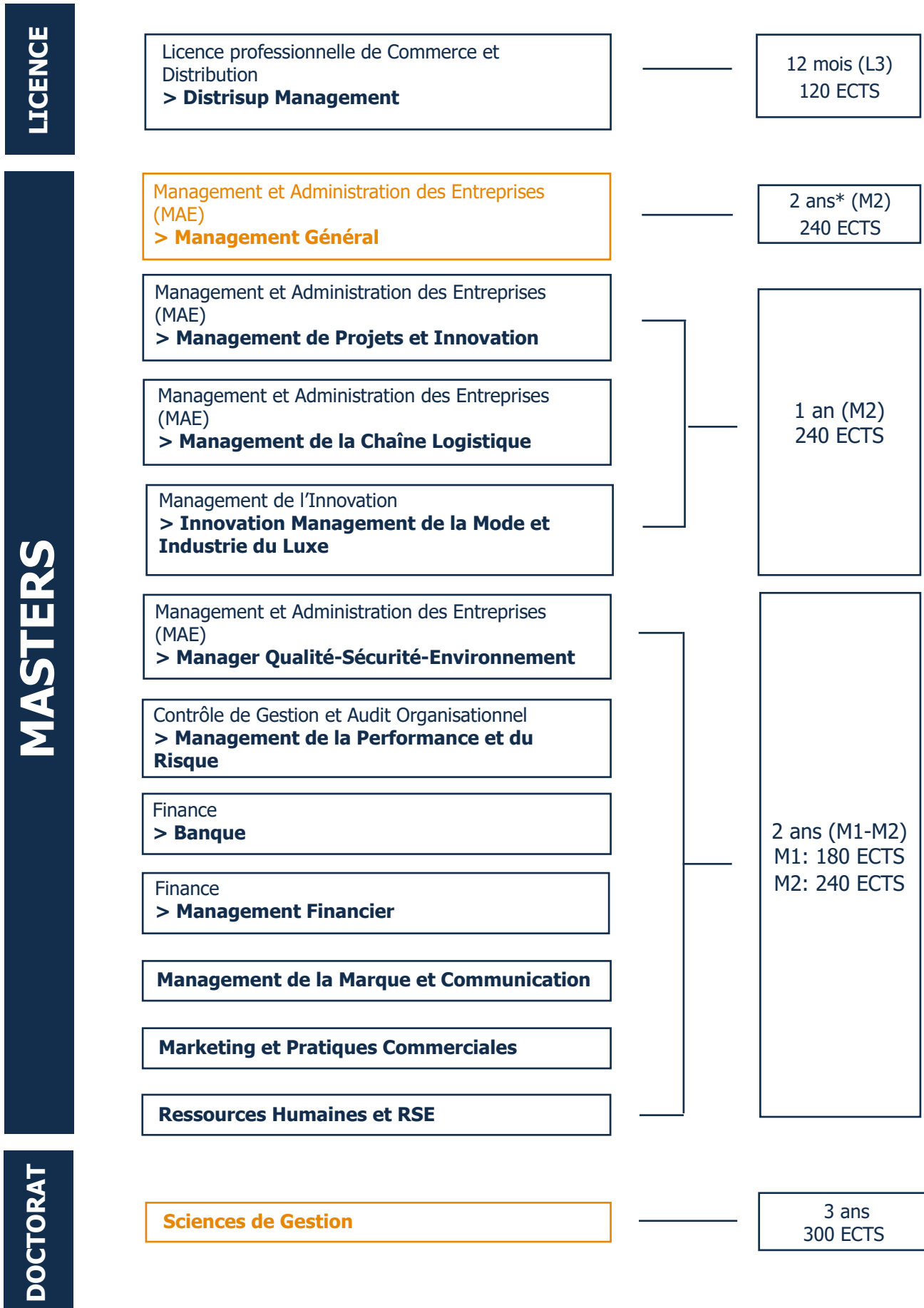
- Économie des Partenariats Public-Privé
- Entrepreneuriat-Territoire-Innovation
  - Financements Alternatifs au secteur agricole
  - Marques & Valeurs
- Management et Gouvernance des Coopératives Financières
- Mutations-Anticipations-Innovations
  - Risques



# OFFRE DE FORMATION

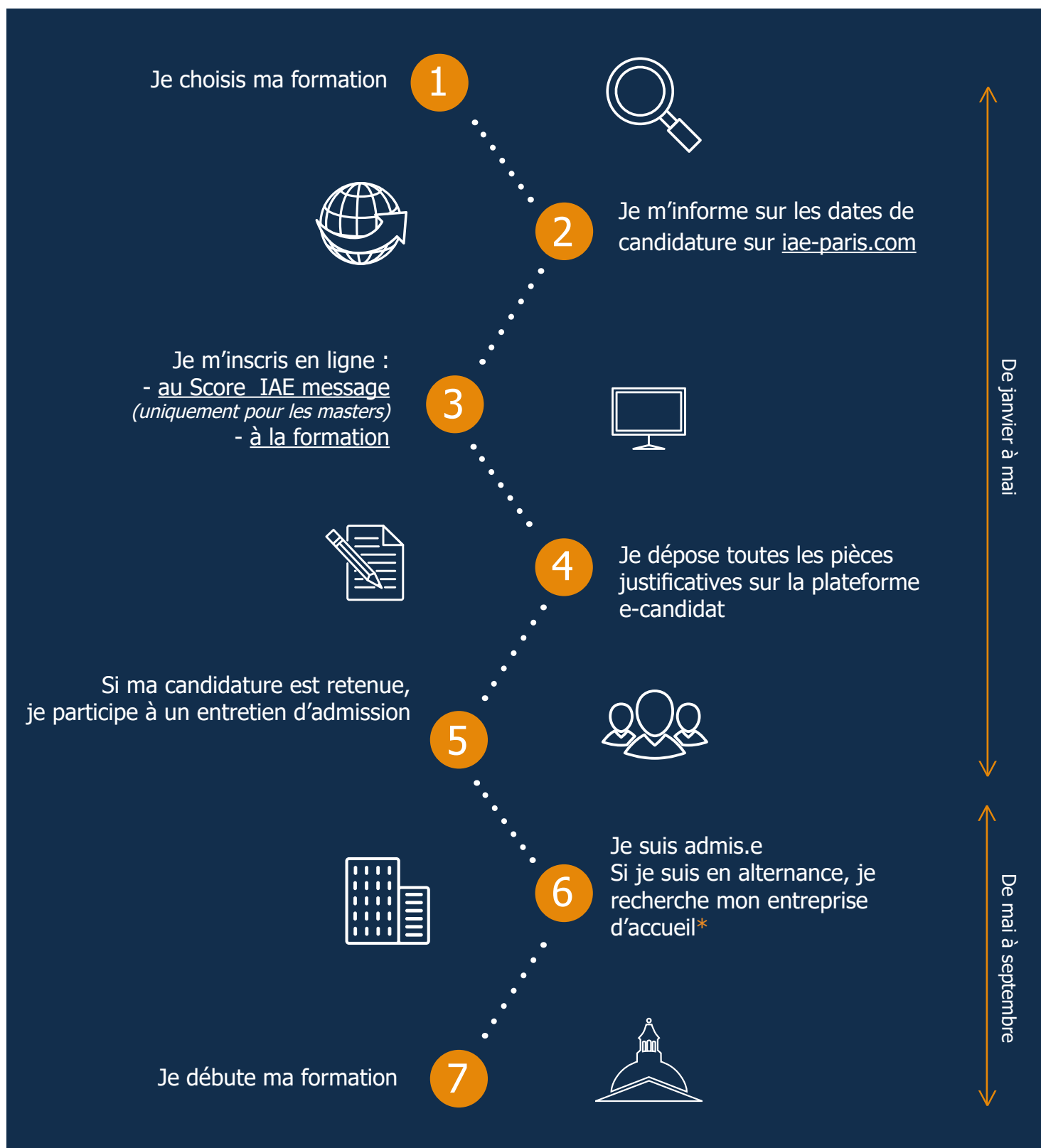
- FI : Formation initiale classique
- FA : Formation initiale en alternance

Intégrez nos programmes en formation initiale classique et en alternance, construisez votre histoire de management avec l'IAE Paris - Sorbonne Business School !



\* Ouvert uniquement en cours du soir. Ce cursus est également proposé aux 4e années d'écoles d'ingénieurs partenaires de l'IAE Paris - Sorbonne Business School.

# COMMENT INTÉGRER L'IAE PARIS - SORBONNE ?



## → PRÉREQUIS

Passer le SCORE IAE Message, test obligatoire pour s'inscrire.

## → PROCESSUS SPÉCIFIQUE

Licence Distrisup / Doctorat  
Plus d'informations sur [iae-paris.com](http://iae-paris.com)

## \*Forum de recrutement des apprentis

Organisé par l'IAE Paris - Sorbonne, le Forum de recrutement des apprentis permet aux étudiants admis dans nos masters de rencontrer nos entreprises partenaires. Le forum 2022 sera organisé en distanciel pour augmenter les temps d'échanges **les jeudi 9, vendredi 10, lundi 13 et mardi 14 juin**.

Les DRH et Campus Managers présenteront leurs offres et s'entretiendront avec les étudiants afin de leur proposer des contrats d'apprentissage

# LA FORMATION INITIALE CLASSIQUE

> **L'IAE Paris - Sorbonne Business School propose le Master Management et Administration des Entreprises (MAE) en formation initiale.** Diplôme de double compétence, le MAE s'adresse à des étudiants en poursuite d'études. Ils financent leurs études en s'acquittant des droits universitaires.

> Pour les étudiants qui souhaitent s'engager dans une carrière de recherche, l'IAE Paris - Sorbonne propose également un **Doctorat en Sciences de Gestion.**

# LA FORMATION INITIALE EN ALTERNANCE

**L'IAE Paris - Sorbonne Business School propose 1 licence professionnelle et 10 masters par la voie de l'alternance en partenariat avec le Centre de Formation aux Apprentis (CFA) FORMASUP PARIS - ÎLE DE FRANCE.**

## Public concerné

Les étudiants doivent être âgés de moins de 30 ans à la date de signature du contrat d'apprentissage.

## Statut de l'apprenti

L'apprenti signe un contrat d'apprentissage avec l'entreprise d'accueil, le CFA et l'IAE Paris - Sorbonne pour la durée de sa formation. Il a le statut de salarié et perçoit à ce titre une rémunération minimale égale à un pourcentage du SMIC ou du minimum conventionnel.

L'apprenti étant inscrit à l'IAE Paris - Sorbonne, il obtient aussi le statut d'étudiant. Il bénéficie d'un suivi personnalisé par un binôme de tuteurs (entreprise d'accueil / IAE).

## Rythme de l'alternance

**La licence professionnelle** est programmée sur douze mois, à partir de septembre, en semaines pleines (2 semaines - 3 semaines).

Elle alterne l'acquisition de connaissances à l'IAE Paris - Sorbonne et leur mise en application directe en magasin. L'IAE Paris - Sorbonne propose les magasins d'accueil, le candidat n'a pas à rechercher un contrat d'apprentissage.

**Les masters** sont programmés sur un ou deux ans à partir de septembre. Ils alternent l'acquisition de connaissances à l'IAE Paris - Sorbonne et leur mise en application directe en entreprise. Pour aider les candidats sélectionnés à trouver leur mission, l'IAE Paris - Sorbonne met à disposition son réseau d'entreprises ainsi qu'un Forum de recrutement. Cependant, la recherche du contrat d'apprentissage reste à la charge de l'étudiant.

Le rythme de l'alternance est conçu pour favoriser une progression pédagogique optimale pour l'apprenti.

## Coût de la formation

Pour l'apprenti, la formation est gratuite. Le coût de la formation est pris en charge par l'entreprise d'accueil. Le coût-contrat fixé par les branches professionnelles, les OPCO et France Compétences, est fonction de la branche d'activité de l'entreprise d'accueil.

## Contrat de professionnalisation

L'IAE Paris - Sorbonne offre la possibilité aux candidats sélectionnés de signer un contrat de professionnalisation si cela leur est proposé, en lieu et place du contrat d'apprentissage.

**Bénéficiaires :** les jeunes âgés de 16 à 25 ans révolus afin de compléter leur formation initiale et les plus de 26 ans en recherche d'emploi.



## Étudiants étrangers

Les ressortissants de l'Union Européenne, de la Confédération Suisse et de l'Espace Économique Européen (Islande, Liechtenstein et Norvège) peuvent signer un contrat d'apprentissage ou de professionnalisation sans avoir à solliciter de titre de séjour et sans autre formalité. Ils devront simplement fournir à leur employeur une copie de leur passeport ou de leur carte d'identité.

Les étudiants étrangers hors Union Européenne disposant d'un titre de séjour étudiant peuvent signer un contrat d'apprentissage ou de professionnalisation et sont dispensés d'effectuer une demande d'Autorisation Provisoire de Travail (APT).

Les primo-arrivants disposant d'un visa étudiant peuvent désormais accéder au contrat d'apprentissage ou de professionnalisation mais uniquement s'ils préparent un grade Master.

Dans le cadre d'une formation initiale, les candidatures des étudiants étrangers sont acceptées et étudiées au même titre que les étudiants français.



## Quelques liens utiles

Le site du Ministère des Affaires étrangères  
[www.diplomatie.gouv.fr](http://www.diplomatie.gouv.fr)

Le site du [CFA Formasup Paris](http://CFA Formasup Paris)

Le portail des DIRECCTE  
[www.direccte.gouv.fr](http://www.direccte.gouv.fr)

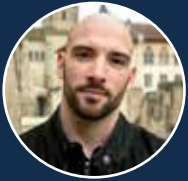
# TÉMOIGNAGES



J'ai intégré le master Marketing et Pratiques Commerciales en septembre 2017. J'ai énormément appris durant mes deux années à l'IAE Paris-Sorbonne. Au-delà de la qualité incontestable de l'enseignement et la richesse des cours proposés, je retiens l'accompagnement sans faille de son corps professoral et administratif. Avoir la chance d'apprendre auprès de professionnels et chercheurs experts dans leurs domaines est particulièrement enrichissant. Cette formation, réalisée en alternance, est enfin, un véritable tremplin vers le monde professionnel. **L'application des méthodes enseignées a eu un impact direct sur mon travail.** J'ai la chance, d'avoir été embauchée par mon entreprise avant même la fin de l'alternance, preuve pour moi, de la réussite de cette formation. Je ne pourrais que recommander à tous les étudiants désireux d'apprendre et d'évoluer de choisir l'IAE Paris-Sorbonne et ses formations !



**Claire-Marine MICHELOT** | Diplômée du Master Marketing et Pratiques Commerciales - Cheffe de marché marketing, Nexity



Après mes études aux Arts et Métiers, j'ai souhaité compléter ma formation d'ingénieur par une vision généraliste très concrète des différents mécanismes régissant une entreprise offerte par le Master MAE. J'ai alors pu bénéficier d'une méthodologie de travail qui **pousse à prendre de la hauteur en brossant l'ensemble du spectre des activités d'une société** via des études de cas concrets. Membre du CODIR, je mesure régulièrement l'apport de la formation dans mes interactions avec les différents responsables de service ainsi que dans la mise en perspective des problématiques rencontrées.

**Clément LE BAIL** | Diplômé du Master MAE formation initiale - Responsable de production, Riou Glass



L'IAE Paris-Sorbonne et plus particulièrement le master Contrôle de Gestion et Audit Organisationnel m'ont offert deux années de réflexion, d'échanges et d'épanouissement. À la fois, sur le plan académique avec la diversité des matières, toutefois complémentaires et la qualité des enseignants chercheurs et des intervenants professionnels. Mais aussi, sur le plan professionnel en me permettant grâce à l'alternance de concilier théorie et pratique. Sans toutefois oublier l'humain avec des équipes pédagogiques à l'écoute et engagées pour notre réussite. Le master CGAO sait aussi **faire preuve d'adaptation et cherche constamment à répondre aux enjeux futurs des entreprises** comme par exemple l'accroissement des SI dans la finance. De plus, nous avons l'opportunité tout au long des deux années d'échanger avec des anciens étudiants, des professionnels et des recruteurs pour nous permettre d'appréhender notre carrière de la meilleure des manières. Enfin, être diplômée d'un master CGAO de l'IAE Paris-Sorbonne ne se résume pas seulement à ces deux années, c'est aussi pouvoir faire partie d'une grande communauté sur laquelle nous savons que nous pourrions toujours compter.



**Kenza N'DIAYE** | Diplômée du Master CGAO - Contrôleuse de gestion



Le Master QSE de l'IAE Paris-Sorbonne, en partenariat avec l'ESQESE, est une formation complète, transverse et professionnalisante. Les deux années que j'y ai passé furent une expérience enrichissante tant sur le plan professionnel que personnel. Il prépare parfaitement ses élèves à leurs futures carrières à travers des enseignements généraux et managériaux, ainsi que des enseignements plus spécifiques à nos métiers. J'ai été marqué par la bienveillance et l'écoute de l'équipe pédagogique, composée par des professionnels, qui a su animer les cours par de nombreux échanges ainsi que par des cas mettant en pratique ce que l'on pouvait apprendre. **L'alternance de 2 ans est pour moi un véritable point fort et un atout de cette formation** : elle permet de gagner une expérience professionnelle significative en plus d'apporter des solutions à nos entreprises grâce à nos enseignements. A l'inverse, cela permettait aussi d'alimenter les échanges en classes à travers les problématiques que l'on pouvait rencontrer. Pour résumer : deux belles années et une très bonne formation !

**Christopher LADJ** | Diplômé du Master Manager QSE - Major de promotion



# Et vous, quelle sera votre histoire ?



> Retrouvez toutes les dates des sessions de recrutement pour l'année universitaire 2022-2023 sur  
**[www.iae-paris.com](http://www.iae-paris.com)**

JPO

**JOURNÉE PORTES OUVERTES**

**Samedi 12 février 2022 de 13h à 18h**

**S'inscrire > [www.iae-paris.com/fr/jpo](http://www.iae-paris.com/fr/jpo)**

*Selon le contexte sanitaire, l'événement sera organisé en présentiel ou en ligne.*



8 bis rue de la Croix Jarry - 75013 PARIS  
01 44 08 11 60  
[www.iae-paris.com](http://www.iae-paris.com)

**SUIVEZ-NOUS**



@ [iaeparis](https://www.instagram.com/iaeparis)

