

# — GUIDE des Formations —



Etablissement public d'enseignement supérieur, l'IAE de Paris s'est spécialisé depuis 1956, dans la formation des cadres au management.

Chaque année, 2 500 étudiants de formation continue, initiale et apprentissage suivent les programmes dispensés par l'institut en France ou à l'étranger. On compte aujourd'hui plus de 29 000 diplômés exerçant dans les entreprises du monde entier.

Tous les programmes de l'IAE de Paris sont dispensés par son propre corps professoral composé d'enseignants-chercheurs qui mènent leur activité de recherche dans le domaine qu'ils enseignent, et par des intervenants extérieurs, praticiens d'entreprises, experts dans leur spécialité.

L'IAE de Paris est associé à l'Université Paris 1 Panthéon-Sorbonne et propose à ce titre des diplômes nationaux de Licence, Master, Doctorat ainsi que des Diplômes d'Université.

## CHOISIR SA FORMATION

DIPLÔMES	FA	FI	Durée	Pré-requis	Admission
<b>LICENCE</b>					
Licence Professionnelle de Commerce et Distribution > <i>Distrisup Management</i>			12 mois	120 ECTS	Dossier Entretiens
<b>MASTERS</b>					
Management et Administration des Entreprises (MAE) > <i>Management général</i>			1 ou 2 ans* (M2)	240 ECTS	Dossier Score IAE-Message
Management et Administration des Entreprises (MAE) > <i>Management de projets et innovation</i>			12 mois (M2)	240 ECTS	Dossier Score IAE-Message Entretien
Management et Administration des Entreprises (MAE) > <i>Management de la chaîne logistique</i>			12 mois (M2)	240 ECTS	Dossier Score IAE-Message Entretien
Contrôle de gestion et audit organisationnel > <i>Management de la performance et du risque</i>			2 ans (M1-M2)	M1 : 180 ECTS M2 : 240 ECTS	Dossier Score IAE-Message Entretien
Finance > <i>Management financier</i>			2 ans (M1-M2)	M1 : 180 ECTS M2 : 240 ECTS	Dossier Score IAE-Message Entretien
Finance > <i>Conseiller Expert Banque de Réseau</i>			2 ans (M1-M2)	M1 : 180 ECTS	Dossier Score IAE-Message Entretien
Management de la marque et communication			2 ans (M1-M2)	M1 : 180 ECTS M2 : 240 ECTS	Dossier Score IAE-Message Entretien
Marketing et Pratiques Commerciales			2 ans (M1-M2)	M1 : 180 ECTS M2 : 240 ECTS	Dossier Score IAE-Message Entretien
Ressources Humaines et RSE			2 ans (M1-M2)	M1 : 180 ECTS M2 : 240 ECTS	Dossier Score IAE-Message Entretien
<b>DOCTORAT</b>					
Sciences de gestion			3 ans	360 ECTS	Dossier

**FA** : Formation par la voie de l'apprentissage

**FI** : Formation Initiale

\* Filière réservée aux 4ème années d'Ecoles d'ingénieurs avec lesquelles l'IAE de Paris a un partenariat.

## LA FORMATION INITIALE

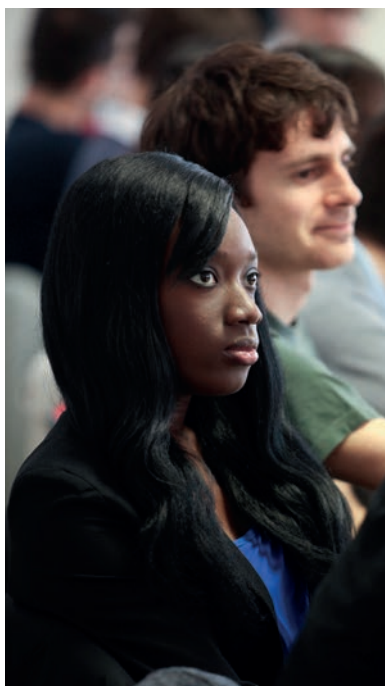
### > L'IAE de Paris propose le Master Management et Administration des Entreprises (MAE) en Formation Initiale

Diplôme de double compétence, le MAE s'adresse à des étudiants en poursuite d'études. Ils financent leurs études en s'acquittant des droits universitaires.

> Pour les étudiants qui souhaitent s'engager dans une carrière de recherche, l'IAE de Paris propose également un **Doctorat en Sciences de Gestion**.

## L'ALTERNANCE

### L'IAE de Paris propose 1 Licence Professionnelle et 8 Masters par la voie de l'apprentissage



#### Public concerné

Les étudiants doivent être âgés de moins de 26 ans à la date de signature du contrat d'apprentissage.

#### Statut de l'apprenti

L'apprenti signe un contrat d'apprentissage avec une entreprise pour la durée de sa formation. Il a le statut de salarié et perçoit à ce titre une rémunération minimale égale à un pourcentage du SMIC ou du minimum conventionnel.

L'apprenti est inscrit à l'Université et obtient le statut d'étudiant. Il bénéficie d'un suivi personnalisé en entreprise et à l'IAE de Paris par un binôme de tuteurs.

#### Rythme de l'alternance

**La Licence Professionnelle** est programmée sur douze mois, à partir de septembre, en partenariat avec le Centre de Formation aux Apprentis Stephenson.

Elle alterne l'acquisition de connaissances à l'IAE de Paris et leur mise en application directe dans un magasin. L'IAE de Paris propose les magasins d'accueil, le candidat n'a pas à rechercher un contrat d'apprentissage.

**Les Masters** sont programmées sur un ou deux ans partir de septembre, en partenariat avec le Centre de Formation aux Apprentis (CFA) FORMASUP PARIS. Ils alternent l'acquisition de connaissances à l'IAE de Paris et leur mise en application directe en entreprise. L'IAE de Paris met à disposition son réseau d'entreprises ainsi qu'un Forum de recrutement réservé aux étudiants sélectionnés. Cependant, la recherche du contrat d'apprentissage reste à la charge de l'étudiant.

Le rythme de l'alternance est conçu pour favoriser une progression pédagogique optimale pour l'apprenti.

#### Étudiants étrangers

Les **ressortissants de l'Union Européenne, de la Confédération Suisse et de l'Espace Economique Européen** (Islande, Liechtenstein et Norvège) peuvent signer un contrat d'apprentissage sans avoir à solliciter de titre de séjour et sans autre formalité. Ils doivent simplement fournir, à leur employeur, une copie de leur passeport ou carte d'identité.

Les étudiants **non ressortissants de l'Union Européenne** qui souhaitent intégrer une formation en apprentissage doivent absolument être en possession :

- d'un titre de séjour en cours de validité,
- d'une autorisation provisoire de travail, en complément du titre de séjour si celui-ci présente une restriction horaire.

La demande d'Autorisation Provisoire de Travail se fait auprès du service de la MÔE (Main d'Oeuvre Etrangère) de la DIRECCTE (Direction Régionale des Entreprises, de la Concurrence, de la Consommation, du Travail et de l'Emploi) dont l'apprenti dépend (en fonction du département de résidence).

Les démarches sont à la charge de l'étudiant et doivent être finalisées avant la rentrée en Master.

#### Coût de la formation

Pour l'apprenti, la formation est gratuite. L'IAE de Paris et le CFA demandent à l'entreprise d'accueil de concourir aux frais engendrés par la formation sous forme d'un versement de Taxe d'apprentissage.

#### Le contrat de Professionnalisation

L'IAE de Paris offre la possibilité aux candidats sélectionnés de signer un contrat de professionnalisation si cela leur est proposé, en lieu et place du contrat d'apprentissage. L'étudiant est inscrit à l'université et bénéficie du statut d'étudiant et de salarié au sein de son entreprise.

Quelques liens utiles

**Le site du Ministère des Affaires étrangères**

[www.diplomatie.gouv.fr](http://www.diplomatie.gouv.fr)

**Le site du CFA Formasup Paris**

[www.formasup-paris.com](http://www.formasup-paris.com)

**Le portail des DIRECCTE**

[www.direccte.gouv.fr](http://www.direccte.gouv.fr)



## POURQUOI CHOISIR L'IAE DE PARIS ?

### Plus de 350 Chargés d'enseignements, praticiens d'entreprise

Les programmes de l'IAE de Paris, qu'ils soient diplômants ou qualifiants, sont dispensés par un corps professoral composé d'universitaires de haut niveau et de cadres expérimentés experts dans leur domaine.

### Forum de recrutement des apprentis

Organisé par l'IAE de Paris, les étudiants admis dans un Master seront invités le **15 juin 2017** à rencontrer les entreprises partenaires de l'IAE lors d'un forum. Les DRH et campus managers présenteront leurs offres et s'entretiendront avec les étudiants afin de leur proposer un contrat d'apprentissage.

### Réseau actif de plus de 29 000 diplômés

Un réseau adossé à l'Association des Anciens Elèves de l'IAE de Paris-Alumni. L'association organise plus de 100 manifestations par an et anime pas moins de 20 clubs professionnels.  
[www.iae-paris-alumni.org](http://www.iae-paris-alumni.org)

### Une pédagogie nourrie par la Recherche

Les enseignants de l'IAE de Paris combinent dans leurs interventions les apports de la recherche la plus récente dans leur domaine de spécialité et les préoccupations managériales des organisations contemporaines. L'IAE s'appuie à cet effet sur une équipe, le GREGOR, articulée autour de plusieurs Chaires de Recherche qui fonctionnent en partenariat étroit avec des entreprises : c'est au sein de ces Chaires que sont produites des connaissances académiques pertinentes pour les acteurs du monde socio-économique qui viennent nourrir systématiquement les enseignements dispensés à l'IAE.

## INTEGRER UN DIPLÔME DE L'IAE DE PARIS

> Retrouvez toutes les dates des sessions de recrutement 2017 sur le site de l'IAE de Paris

[www.iae-paris.com](http://www.iae-paris.com)

## JOURNÉE PORTES OUVERTES

**Samedi 04 mars 2017**

**13h00 - 17h00**

Centre Biopark : 8 bis rue de la Croix Jarry - 75013 Paris