

# Le devenir des diplômés de master

## Résultats de l'enquête 2019-2020 sur la promotion 2017

### Master 2 Professionnel Marketing

### Parcours Management de la marque et communication

Nombre de diplômés : 27

Nombre de répondants : 12

Taux de réponse : 44%

## PRÉSENTATION DE L'ENQUÊTE

En 2020, l'Observatoire des Résultats, de l'Insertion professionnelle et de la Vie Étudiante de l'Université Paris 1 (ORIVE) a réalisé l'enquête « Insertion Professionnelle » auprès des diplômés de master de l'IAE Paris-Sorbonne Business School.

L'enquête portait sur les **diplômés ayant obtenu un master 2 en 2016-2017**. Parmi les 320 diplômés, 179 ont répondu à l'enquête, soit un **taux de réponse de 56%**. Leur situation professionnelle est étudiée à la date du **1<sup>er</sup> décembre 2019**, soit 30 mois en moyenne après l'obtention du master.

L'enquête s'est déroulée de février à mai 2020 au moyen d'un questionnaire en ligne et de relances téléphoniques. Ces dernières n'ont pas pu être menées à leur terme en raison de la crise sanitaire liée au Covid-19.

### Précisions méthodologiques

- Selon les masters, les effectifs de diplômés et/ou de répondants peuvent être faibles. Les résultats sont alors à interpréter avec prudence et les pourcentages sont donnés à titre indicatif.
- En raison des arrondis, certains totaux peuvent être inférieurs ou supérieurs à 100%.
- Le nombre de répondants peut varier selon les tableaux car toutes les questions n'ont pas un caractère obligatoire. Les pourcentages sont calculés hors non-réponse.

## PROFIL DES RÉPONDANTS

### Sexe

Hommes	3	25%	(19%)*
Femmes	9	75%	(81%)
<b>Total</b>	<b>12</b>	<b>100%</b>	<b>(100%)</b>

### Nationalité

Française	11	92%	(96%)
Etrangère	1	8%	(4%)
<b>Total</b>	<b>12</b>	<b>100%</b>	<b>(100%)</b>

### Régime d'inscription en master

Formation initiale	0	0%	(0%)
Apprentissage	12	100%	(100%)
<b>Total</b>	<b>12</b>	<b>100%</b>	<b>(100%)</b>

### Âge lors de l'obtention du master

Moins de 24 ans	8	67%	(63%)
24-28 ans	4	33%	(37%)
Plus de 28 ans	0	0%	(0%)
<b>Total</b>	<b>12</b>	<b>100%</b>	<b>(100%)</b>

### Âge moyen

**23,3 ans** (23,2)

### Série du baccalauréat

Bac S	4	33%	(30%)
Bac ES	6	50%	(52%)
Bac L	0	0%	(7%)
Bac technologique	1	8%	(7%)
Équivalence	1	8%	(4%)
<b>Total</b>	<b>12</b>	<b>100%</b>	<b>(100%)</b>

\* Les pourcentages entre parenthèses correspondent à la répartition de l'ensemble des diplômés, non-répondants compris (source : Apogée). Ils permettent de juger de la représentativité des répondants.

## POURSUITES D'ÉTUDES APRÈS LE MASTER

### En 2017-2018 (suite au master)

Poursuite d'études	0	0%
Pas de poursuite d'études	12	100%
<b>Total</b>	<b>12</b>	<b>100%</b>



### Diplôme préparé par les diplômés ayant poursuivi des études en 2017-2018

Autre master	/	/
Doctorat	/	/
Préparation à un concours de la fonction publique	/	/
Autre	/	/
<b>Total</b>	<b>/</b>	<b>/</b>

### En 2018-2019 (un an après le master)

Poursuite d'études	1	8%
Pas de poursuite d'études	11	92%
<b>Total</b>	<b>12</b>	<b>100%</b>

### En 2019-2020 (deux ans après le master)

Poursuite d'études	0	0%
Pas de poursuite d'études	12	100%
<b>Total</b>	<b>12</b>	<b>100%</b>

## INSERTION PROFESSIONNELLE

### Situation professionnelle au 1er décembre 2019

Emploi	12	100%
Recherche d'emploi	0	0%
Études à temps plein	0	0%
Inactivité	0	0%
<b>Total</b>	<b>12</b>	<b>100%</b>

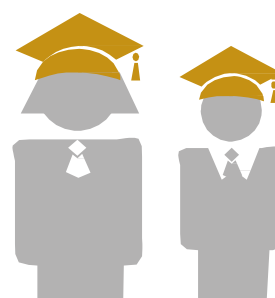
La situation professionnelle des diplômés de 2017 est étudiée à la date du 1er décembre 2019, soit 30 mois en moyenne après l'obtention du master.

### Depuis l'obtention de votre diplôme, comment qualifieriez-vous votre recherche d'emploi ?

Très facile	2	17%
Facile	6	50%
Difficile	2	17%
Très difficile	0	0%
Vous n'avez pas recherché d'emploi car vous avez gardé celui que vous aviez lors du master	1	8%
Vous n'avez pas recherché d'emploi car vous avez continué vos études	0	0%
Vous n'avez pas recherché d'emploi car vous avez créé votre propre entreprise	1	8%
<b>Total</b>	<b>12</b>	<b>100%</b>

### Mode d'obtention de l'emploi occupé en décembre 2019

En réponse à une offre	2	17%
Suite à un stage ou un contrat en alternance	1	8%
Par relations personnelles ou professionnelles	1	8%
Contacté par l'employeur	2	17%
Suite à une candidature spontanée	2	17%
Via les réseaux sociaux en ligne	3	25%
À son compte	1	8%
Par un cabinet de recrutement	0	0%
Mutation ou évolution de poste en interne	0	0%
Suite à un service civique ou un volontariat international	0	0%
Autre	0	0%
<b>Total</b>	<b>12</b>	<b>100%</b>



## CARACTÉRISTIQUES DE L'EMPLOI OCCUPÉ EN DÉCEMBRE 2019

### Contrat de travail/statut

CDI	11	92%
Fonctionnaire	0	0%
Profession libérale, indépendant	1	8%
CDD	0	0%
Volontariat international	0	0%
Autre	0	0%
<b>Total</b>	<b>12</b>	<b>100%</b>

### Catégorie socioprofessionnelle

Ingénieur, cadre, chef d'entreprise, profession libérale, emploi de catégorie A de la fonction publique	12	100%
Professions intermédiaires, emploi de catégorie B de la fonction publique	0	0%
Employé, ouvrier, emploi de catégorie C de la fonction publique	0	0%
<b>Total</b>	<b>12</b>	<b>100%</b>

### Temps de travail

Temps plein	11	92%
Temps partiel	1	8%
<b>Total</b>	<b>12</b>	<b>100%</b>

### Salaire net mensuel avant impôt sur le revenu prélevé à la source (primes incluses, à plein temps)

Moins de 1 500€	0	0%
1 500-1 999€	2	18%
2 000-2 499€	2	18%
2 500-2 999€	4	36%
3 000€ et plus	3	27%
<b>Total</b>	<b>11</b>	<b>100%</b>

**Salaire moyen** 2 590 €

**Salaire médian** 2 650 €

### Exercice d'une responsabilité d'encadrement

Pas d'encadrement	6	50%
Encadrement de 1 à 5 personnes	5	42%
Encadrement de plus de 5 personnes	1	8%
<b>Total</b>	<b>12</b>	<b>100%</b>

### Employeur

Entreprise privée	11	92%
Fonction publique	0	0%
Entreprise publique	0	0%
Secteur associatif	0	0%
Organisation internationale	0	0%
À son compte	1	8%
<b>Total</b>	<b>12</b>	<b>100%</b>

### Secteur d'activité économique de l'employeur

Activités spécialisées, scientifiques et techniques	1	8%
Activités financières et d'assurance	0	0%
Industrie	1	8%
Information et communication	4	33%
Commerce, transports, hébergement et restauration	5	42%
Activités de services	1	8%
Administration publique (hors enseignement)	0	0%
Activités immobilières	0	0%
Construction	0	0%
Arts, spectacles et activités récréatives	0	0%
Santé humaine et action sociale	0	0%
<b>Total</b>	<b>12</b>	<b>100%</b>

### Taille de l'entreprise

Aucun salarié	0	0%
1 à 4 salariés	1	8%
5 à 9 salariés	1	8%
10 à 99 salariés	1	8%
100 à 499 salariés	4	33%
500 salariés ou plus	5	42%
<b>Total</b>	<b>12</b>	<b>100%</b>

### Localisation de l'emploi

Paris	6	55%
IDF (hors Paris)	3	27%
Province (y compris Outre-Mer)	1	9%
Union européenne	1	9%
Étranger (hors UE)	0	0%
<b>Total</b>	<b>11</b>	<b>100%</b>

## Adéquation entre l'emploi et la formation

L'emploi que vous occupez correspond-il...	Tout à fait	Plutôt oui	Plutôt non	Pas du tout	Total
... à un niveau bac+5 (master) ?	10 83%	2 17%	0 0%	0 0%	<b>12</b> <b>100%</b>
... à votre formation ?	5 42%	4 33%	3 25%	0 0%	<b>12</b> <b>100%</b>

## Satisfaction à l'égard de l'emploi occupé

Dans votre emploi, êtes-vous satisfait...	Tout à fait	Plutôt oui	Plutôt non	Pas du tout	Total
... des missions à accomplir ?	6 55%	4 36%	1 9%	0 0%	<b>11</b> <b>100%</b>
... de votre niveau de responsabilité ?	5 45%	4 36%	2 18%	0 0%	<b>11</b> <b>100%</b>
... de votre niveau de rémunération ?	2 18%	5 45%	4 36%	0 0%	<b>11</b> <b>100%</b>
... des perspectives d'évolution ?	5 45%	2 18%	4 36%	0 0%	<b>11</b> <b>100%</b>
... de l'équilibre vie professionnelle/vie privée ?	4 36%	4 36%	3 27%	0 0%	<b>11</b> <b>100%</b>

## Liste exhaustive des postes occupés

- Account Executives Teamleader
- Chef d'entreprise
- Chef de produit marketing
- Chef de produit Trade International
- Chef de projet digital international
- Chef de projet marketing
- Consultant
- Consultant
- Consultant Digital Workplace
- Market Manager
- Responsable communication digitale
- Responsable communication et marketing