


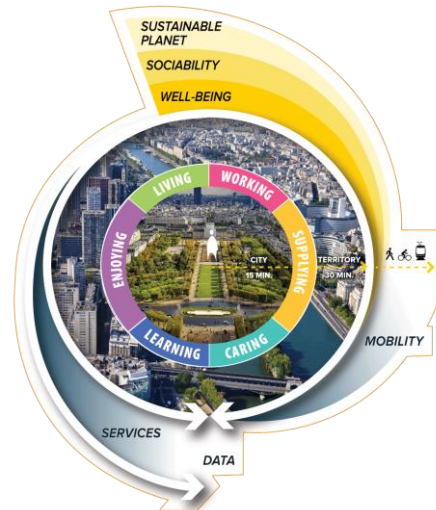
## RECRUTEMENT CHEF DE PROJET - Villes et Territoires des Proximités

[www.chaire-eti.org](http://www.chaire-eti.org)



UNIVERSITÉ PARIS 1 PANTHÉON SORBONNE  
**CHAIRE ETI**  
 ENTREPRENEURIAT TERRITOIRE INNOVATION  
 IAE PARIS SORBONNE BUSINESS SCHOOL

- Ville du ¼ d'heure
- Ciudad de 15 Minutos
- 15-Minute City



La chaire ETI Entrepreneuriat Territoire Innovation de l'IAE de Paris (Université Paris 1 Panthéon-Sorbonne) recrute un(e) CHEF DE PROJET.

Le/la candidat(e) travaillera sous la responsabilité du directeur de la Chaire ETI et participera à la dynamique collective de celle-ci.

Durée du contrat : un à deux ans

Début de contrat : Rapidement selon disponibilité

Rémunération brute : 2 500 euros

La Chaire ETI est précurseur au niveau international sur le concept de la Ville du ¼ d'heure et le Territoire de la ½ heure. L'essor de cette approche nous amène à renforcer nos équipes.

Le / la Chef de projet que nous recherchons aura pour missions :

- Déployer le pilotage opérationnel des projets liés aux modèles de la Ville du ¼ d'heure et du Territoire de la ½ heure
- Accompagner, coordonner et participer à des travaux sur le chrono-urbanisme, la chronotopie et la modélisation des territoires,
- Il / elle devra, plus largement, contribuer à l'ensemble des activités de la chaire ETI sur les projets ainsi que sur l'animation de la communauté des partenaires

Profil du/de la candidat(e) : Master ou Doctorat en Sciences de Gestion / Économie urbaine ou territoriale / Géographie humaine – Démographie urbaine / Géo data sciences / Systèmes d'information

**Compétences :**

Il est attendu que la personne recrutée possède :

- De solides qualités de communication, de management d'équipe transdisciplinaire et de pilotage de projet
  - Une bonne compréhension des techniques de modélisation et d'analyse des données territoriales,
  - Une maîtrise parfaite de l'anglais, espagnol souhaité,
  - Des capacités d'analyse, de rédaction, de présentation des travaux
  - Une première expérience opérationnelle
- 

Pièces à joindre au dossier :

- La photocopie du diplôme de Master ou Doctorat
- Une lettre de motivation
- Un curriculum vitae détaillé

Les documents sont à envoyer en version électronique (word ou pdf) à : [berdugo.iae@univ-paris1.fr](mailto:berdugo.iae@univ-paris1.fr) et cc à [copileti@chaire-eti.org](mailto:copileti@chaire-eti.org)