



Une grande histoire de management



**MASTER**  
**RESSOURCES HUMAINES**  
**& RSE**

—  
**ALTERNANCE**

Rentrée septembre 2023

# ÉDITO

---



## Éric LAMARQUE

---

Directeur

Se former à l'**IAE Paris-Sorbonne Business School**, c'est faire le choix d'un établissement public fort de plus de soixante cinq ans d'expérience dans le domaine du management, **associé à la prestigieuse université Paris 1 Panthéon-Sorbonne**. Nous proposons à ce titre des diplômes en formation initiale, en apprentissage et en formation continue.

Fidèle à sa mission de service public, l'IAE Paris-Sorbonne Business School est fortement investi dans l'**égalité des chances** et la **démocratisation de la réussite**. Nous nous inscrivons dans une **vision non déterministe de la carrière** professionnelle tout au long de la vie où **le progrès de chacun est fondé sur son potentiel et son mérite**. Nous nous attachons ainsi au développement personnel de femmes et d'hommes, choisis pour leur potentiel ou leurs parcours antérieurs, quelles que soient leurs origines.

Parce que la formation au management ne peut se concevoir sans une **collaboration étroite avec le monde professionnel**, nous avons développé un réseau très dense de relations avec les entreprises de toute taille, **qui profite tant à l'enseignement qu'à la recherche**. L'IAE Paris-Sorbonne bénéficie d'un **rayonnement international** grâce à de nombreux partenariats tissés avec des universités sur tous les continents et à un **réseau actif de 38 000 alumni** qui exercent à travers le monde.

Notre localisation dans le **nouveau quartier universitaire parisien au sein du 13e arrondissement** en fait un endroit idéal pour se former.

**C'est avec le soutien de nos partenaires que nous construisons l'histoire de l'IAE Paris-Sorbonne Business School** : celle du management, de la recherche, du progrès, de l'engagement sociétal et de l'égalité des chances pour toutes et tous.



# CHIFFRES CLÉS



**38 000**

alumni qui exercent  
à travers le monde

**+ de 2 600**

étudiants  
dont plus de 660  
en formation initiale  
avec 80% d'apprentis



**51**

enseignants universitaires

**300**

intervenants  
professionnels



**31**

programmes de formation

dont 13 programmes de formation initiale/alternance  
- 1 licence professionnelle  
- 10 masters spécialisés en alternance  
- 1 master généraliste en formation initiale  
- 1 doctorat

**65**

partenaires internationaux  
pour la formation et la recherche



**19**

programmes à l'international

(Algérie • Brésil • Chine • Guyane • Ile de  
la Réunion • Ile Maurice • Liban • Maroc •  
Sénégal • Tunisie • Turquie • Vietnam)

**7**

chaires de recherche

- Économie des Partenariats Public-Privé
- Entrepreneuriat-Territoire-Innovation
  - Financements alternatifs au secteur agricole
  - Marques & Valeurs
- Management et Gouvernance des Coopératives Financières
- Mutations-Anticipations-Innovations
  - Risques



# PLUS DE 65 ANS D'EXPERTISE DANS LE MANAGEMENT

Associé à l'université Paris 1 Panthéon-Sorbonne, l'IAE Paris - Sorbonne Business School est une école universitaire spécialisée dans la formation et la recherche en sciences de gestion et en management.

Depuis sa création en 1956, l'IAE Paris-Sorbonne s'est spécialisé dans la **double compétence en management pour les professionnels et les étudiants en poursuite d'études**, avec des formules adaptées à chaque public. Au-delà du management général, son offre de formation principalement de niveau master s'est étendue au cours des années à **d'autres domaines plus spécialisés** :

- Contrôle-Audit,
- Data Science,
- Entrepreneuriat,
- Finance, Banque,
- Management de la santé,
- Management de projets et de l'innovation,
- Management des associations,
- Management des risques,
- Management international,
- Marketing,
- Marque et communication,
- Qualité-Sécurité-Environnement (QSE),
- Ressources Humaines et RSE,
- Supply Chain Management.

Si la formation continue auprès des professionnels constitue 75% de son activité, **l'IAE Paris-Sorbonne a fait le choix de favoriser l'alternance dans ses programmes de poursuite d'études pour favoriser l'insertion professionnelle de ses étudiants.**

Les formations sont fondées sur une **approche pédagogique à la pointe des enjeux du monde professionnel**, donnant la priorité aux **fondamentaux**, basée sur la **transversalité des enseignements et nourrie par la recherche**. La **combinaison d'expertises académiques et professionnelles** participe à offrir des **programmes de haut niveau**, associant enseignants-chercheurs et praticiens issus de nombreuses entreprises, institutions et organisations.

Grâce à ses convictions pédagogiques fortes, l'IAE Paris-Sorbonne s'engage à former des managers experts, au cœur des enjeux sociétaux, capables d'appréhender leurs fonctions dans une approche globale, et ainsi prêts à l'exercice de hautes responsabilités.

# MASTER RESSOURCES HUMAINES & RSE

Créé en 1975, le Master Ressources Humaines & RSE de l'IAE Paris-Sorbonne fut le premier diplôme Bac + 5 dans l'enseignement des ressources humaines. Ouvert depuis 2002 en apprentissage, ce master généraliste en GRH porte une attention particulière à la gestion de l'emploi et à la Responsabilité sociale de l'entreprise. Il forme des jeunes ayant validé une licence ou un master en gestion, en droit, ou en sciences humaines et sociales aux nombreuses fonctions opérationnelles au sein des Directions Ressources Humaines.

La validation de ce parcours est sanctionnée par le diplôme de Master Ressources Humaines, parcours Ressources Humaines et RSE, délivré par l'université Paris 1 Panthéon-Sorbonne.

## OBJECTIFS ET DÉBOUCHÉS

La formation dispensée par le master a été pensée de façon à préparer les managers de la GRH et des politiques RSE aux enjeux contemporains de la fonction :

- Les défis de la globalisation, des évolutions technologiques et sociodémographiques sont tels que l'anticipation, la capacité à se maintenir en veille et à penser les mutations à l'œuvre sont désormais les compétences requises pour se démarquer dans la fonction.
- Les cadres juridiques et normatifs mettent plus que jamais l'accent sur la capacité des parties prenantes à innover en inventant et en négociant des formes de régulation adaptées à leurs enjeux spécifiques.
- Des systèmes de management des RH socialement responsables visent à répondre aux enjeux des mutations économiques et de la qualité de vie au travail. Le master RH&RSE s'adresse ainsi à celles et ceux qui souhaitent rejoindre les métiers de la fonction RH et de la fonction RSE.

Les enseignements proposés mettent l'accent sur les interactions entre élèves provenant d'horizons divers et l'équipe pédagogique composée d'universitaires spécialistes dans leurs domaines en France et en Europe et de managers exerçant de hautes responsabilités managériales en entreprise ou au sein de structures de conseil auprès d'entreprises ou d'organisations syndicales. L'accent est mis sur des formes de pédagogie inversée : sur la base d'observations accumulées dans les missions d'apprentissage et de lectures préalables, les séances de cours se présentent comme des moments d'échanges autour de projets collectifs.

## Les plus de la formation

### Un réseau actif de 38 000 diplômés

Le réseau est adossé à l'Association des Anciens Elèves de l'IAE Paris - Alumni

### Séminaire Professionnel International

En 2ème année, les étudiants du master partent une semaine à l'étranger pour étudier la gestion des ressources humaines dans une perspective de comparaison internationale des pratiques RH.

- Chaque élève bénéficie d'un double encadrement, de la part de l'entreprise d'accueil et de l'université.
- Les élèves sont accompagnés dans la construction de leur projet professionnel (ateliers CV et entretien de recrutement). L'apprentissage sur 2 ans leur garantit une expérience professionnelle solide et valorisable.
- L'insertion professionnelle est enfin renforcée par un partenariat avec l'ANDRH permettant aux élèves de fréquenter tout au long de l'année un club professionnel.

## INSERTION PROFESSIONNELLE

# 95%

exercent une activité professionnelle  
5% sont en poursuite d'études

# 36,5 K€

de rémunération moyenne

Enquête d'insertion professionnelle des diplômés 2021, réalisée au printemps 2022 (6 mois après l'obtention de leurs diplômes)

# MISSIONS EN ENTREPRISE

Parmi les principales entreprises qui accueillent des élèves du master en apprentissage, on peut citer : Allianz, Barilla, BNP Paribas, Bosch France, Bouygues Construction, CEA, Dassault Aviation, Dailymotion, Direction générale de l'énergie et du climat, EDF, Flammarion, Hermès, Leroy Merlin, Natixis, Orange, Orano, Safran Data System, Safran Electronics & Defence, Schneider Electric, SFR, SNCF, Sopra Steria, Société Générale, Toyota, Ubisoft, Vincy Energies, etc.

## PROGRAMME

Programme M1	Programme M2
<b>Les processus RH 1</b> <ul style="list-style-type: none"><li>- Administration et évaluation du personnel (40h)</li><li>- Développement RH (40h)</li></ul>	<b>Les processus de RH 2</b> <ul style="list-style-type: none"><li>- Pilotage de la GRH (45h)</li><li>- Les dispositifs RH et leurs usages (45h)</li></ul>
<b>Enjeux et normes sociétaux</b> <ul style="list-style-type: none"><li>- Enjeux sociétaux et RSE (40h)</li><li>- Droit social (40h)</li></ul>	<b>RH et management</b> <ul style="list-style-type: none"><li>- Management des équipes (30h)</li><li>- La qualité de vie au travail (33h)</li></ul>
<b>Entreprise multinationale</b> <ul style="list-style-type: none"><li>- Les théories de l'entreprise (40h)</li><li>- Enjeux RH et RSE à l'international (40h)</li></ul>	<b>RH et mutations économiques</b> <ul style="list-style-type: none"><li>- La GRH et la stratégie de l'entreprise (30h)</li><li>- L'accompagnement des mutations (30h)</li></ul>
<b>Digitalisation</b> <ul style="list-style-type: none"><li>- Digitalisation (40h)</li><li>- Prise de décision RH (40h)</li></ul>	<b>RH et société</b> <ul style="list-style-type: none"><li>- La production des normes sociales (45h)</li><li>- Les relations avec les parties prenantes (30h)</li></ul>
<b>Pratiques professionnelles et méthodologie</b> <ul style="list-style-type: none"><li>- Pratiques professionnelles (40h)</li><li>- Méthodologie (42h)</li></ul>	<b>Mémoire et séminaire (114h)</b> Mémoire et séminaire de lecture Séminaire professionnel international Séances de travail collectif
<b>Volume annuel 402h (dont 100h en e-learning)</b>	<b>Volume annuel 402h</b>

## INFOS PRATIQUES

<b>Rythme de l'alternance</b>  Nos apprentis alternent plusieurs semaines pleines en entreprise et semaines de cours. Ils passent les 3/4 de leur formation en entreprise > le calendrier des regroupements pour ce master est téléchargeable sur <a href="http://www.iae-paris.com">www.iae-paris.com</a>	<b>Coût de la formation</b>  Le coût de la formation est <b>pris en charge par l'entreprise d'accueil</b> . Le coût-contrat fixé par les branches professionnelles, les OPCO et France Compétences, est fonction de la branche d'activité de l'entreprise d'accueil.	<b>Lieu des cours</b>  IAE Paris - Sorbonne Business School 8 bis, rue de la Croix Jarry 75013 Paris
--	---	--

## INDICATEURS

Sélection > **6%**

des candidats ont rejoint la formation

Réussite > **100%**

des étudiants ont été diplômés

Satisfaction > **90%**

des diplômés sont satisfaits de la formation

Chiffres 2022

# ÉQUIPE PÉDAGOGIQUE

## Enseignants universitaires

### IAE Paris-Sorbonne

**Mélia ARRAS-DJABI**, Maîtresse de Conférences  
**Fabienne BERGER-REMY**, Maître de Conférences  
**Isabelle CADET**, Maître de Conférences  
**Didier CHABAUD**, Professeur  
**Olivier CRISTOFINI**, Maître de Conférences  
**Pierre GARAUDEL**, Maître de Conférences  
**Emmanuelle GARBE**, Maîtresse de Conférences  
**Florent NOËL**, Professeur  
**Nathalie RAULET-CROSET**, Professeure  
**Stéphane SAUSSIÉ**, Professeur  
**Géraldine SCHMIDT**, Professeure

## Intervenants professionnels et enseignants universitaires

**Raphaël BOISSINOT**, Senior Manager, Althea  
**Rémi BOURGUIGNON**, Professeur  
**Clotilde CORON**, Professeure  
**Daniele COLLARI**, VP Human Resources Europe - Groupe SEB  
**Eric DELAVALLÉE**, Fondateur et Directeur, Institut de la Managérialité  
**Philippe DENIMAL**, Consultant en rémunération et dialogue social  
**Bastien FERON**, Cadre, Fonction Publique d'Etat  
**Feirouz GUETTICHE**, RRH Senior, Capgemini  
**Damien LORTON**, Expert consultant, Syndex  
**Nathalie NAGEL**, Consultante auprès des CSE, Tandem Expertise  
**Jérémy PIELTIN**, Responsable département DRH, GRDF  
**Elodie SARFATI**, Journaliste et co-fondatrice de l'agence A savoir égal  
**Kévin SERGENT**, Responsable gestion des Compétences, GFI  
**Vincent TAILLANDIER**, Consultant et facilitateur en développement et intelligence collective  
**Philippe THOREL**, Vice-Président, EMCC France  
**Constantin VELLIS**, Consultant Compensation & Benefits, SIACI Saint Honoré  
**Laurence VOYENNE-CALLON**, Cheffe de projets transverses RH, MSA

# DIRECTION DU PROGRAMME



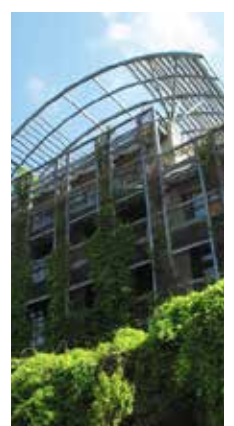
**Florent NOËL**  
Professeur  
Co-directeur de la mention  
Gestion des Ressources Humaines



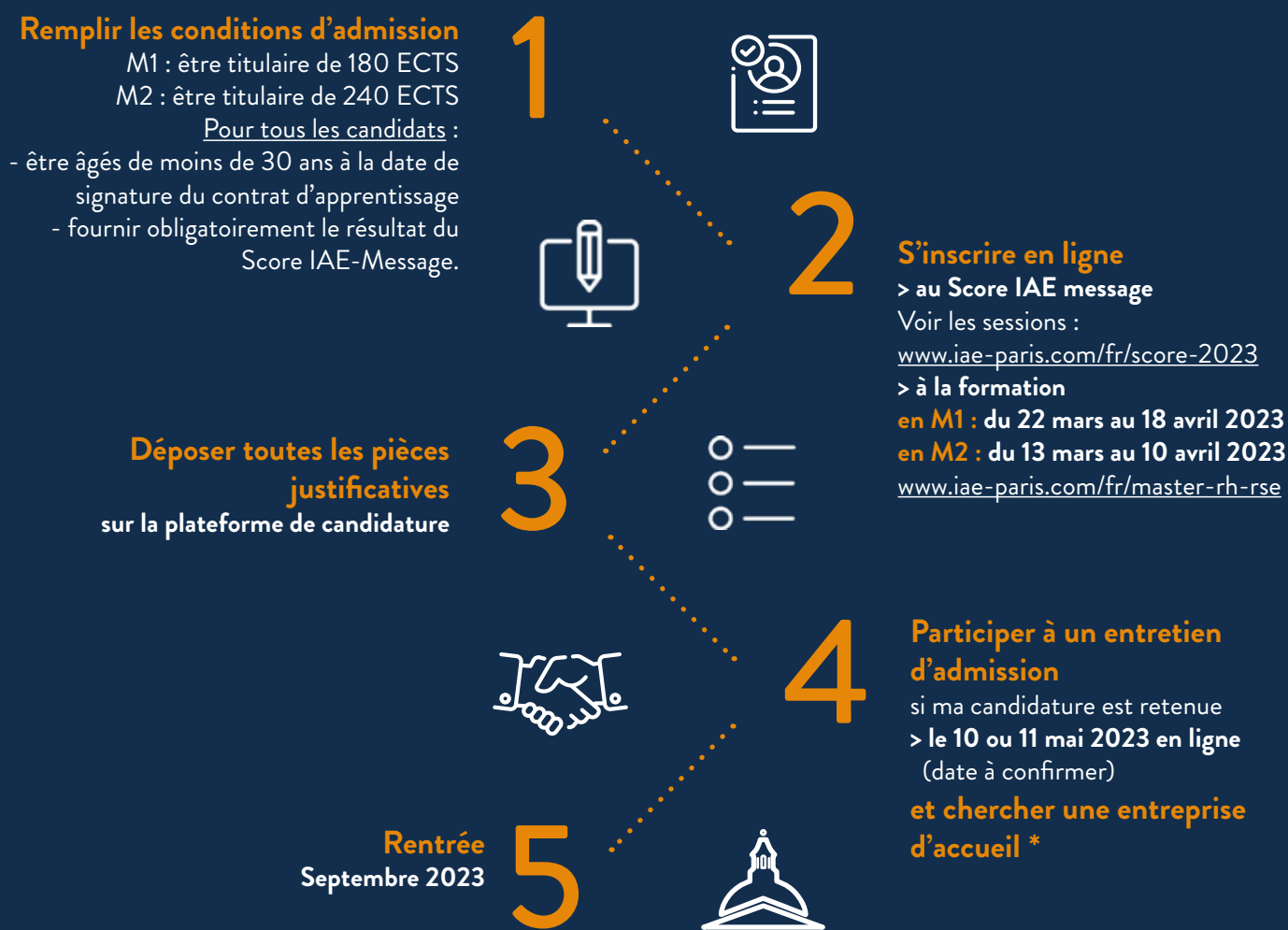
**Emmanuelle GARBE**  
Maîtresse de Conférences  
Co-directrice du master  
Coordinatrice pédagogique du M2



**Mélia ARRAS-DJABI**  
Maîtresse de Conférences  
Co-directrice du master  
Coordinatrice pédagogique du M1



# COMMENT INTÉGRER CE PROGRAMME ?



\* Chaque année, l'IAE Paris-Sorbonne organise un forum de recrutement des apprentis permettant aux étudiants admis dans nos masters de rencontrer nos entreprises partenaires. A cette occasion, les DRH et Campus Managers présentent leurs offres et s'entretiennent avec les étudiants afin de leur proposer des contrats d'apprentissage.  
**En 2023, le forum se déroulera en distanciel les 1er, 2, 5 et 6 juin.**

## PAROLES D'ALUMNI



« Le Master RH et RSE m'a permis de me former aux Ressources Humaines de manière opérationnelle, notamment grâce à l'apprentissage. Cette formation apporte également un axe de réflexion autour de la RSE, et tient compte des enjeux actuels comme la transformation numérique des Ressources Humaines. »

**Clémence GOSSELIN**

Consultante en transformation numérique - mc2i



« Après ces deux années, je retiens que j'ai énormément reçu. De l'IAE Paris tout d'abord, qui est une organisation ouverte et dynamique ; et du master surtout. En effet, les intervenants chercheurs ou professionnels, sont des experts reconnus dans leur domaine. Ils maîtrisent des techniques d'animation originales et proposent des projets qui permettent de conjuguer théories et pratique. Par ailleurs, l'alternance a enrichi les échanges en cours par la diversité de nos problématiques quotidiennes et m'a souvent permis de proposer à mon entreprise des réponses produites par le collectif. Elle m'a permis d'acquérir une expérience professionnelle significative auprès des recruteurs. J'ai ainsi été embauché avant d'avoir terminé le Master. En conclusion, choisir le Master RH et RSE c'est choisir un Master RH généraliste de grande qualité, conscient des problématiques contemporaines et intégré dans les réseaux de la profession. »

**Arnaud COULON**

Human Resources Business Partner - BBDO



Une grande histoire de management

En partenariat avec



### CONTACT IAE Paris-Sorbonne

Gestion administrative  
Yaël ZENOU - 01 44 08 11 69  
masterrh.app@iae.panthéonsorbonne.fr

IAE Paris - Sorbonne Business School  
8 bis, rue de la Croix Jarry - 75013 Paris  
[www.iae-paris.com](http://www.iae-paris.com)



## JOURNÉE PORTES OUVERTES

Samedi 4 février 2023  
de 13h à 17h

S'inscrire > [www.iae-paris.com/jpo](http://www.iae-paris.com/jpo)

ACCÈS : 12, rue Jean-Antoine de Baïf - 75013 PARIS

 Station Bibliothèque François Mitterrand  
sortie n°3 rue Gosciny

 Arrêt Avenue de France

 Station Bibliothèque François Mitterrand  
sortie n°5 rue des Grands Moulins

 27 > Arrêt Oudiné  
62, 89 > Arrêt Porte de France