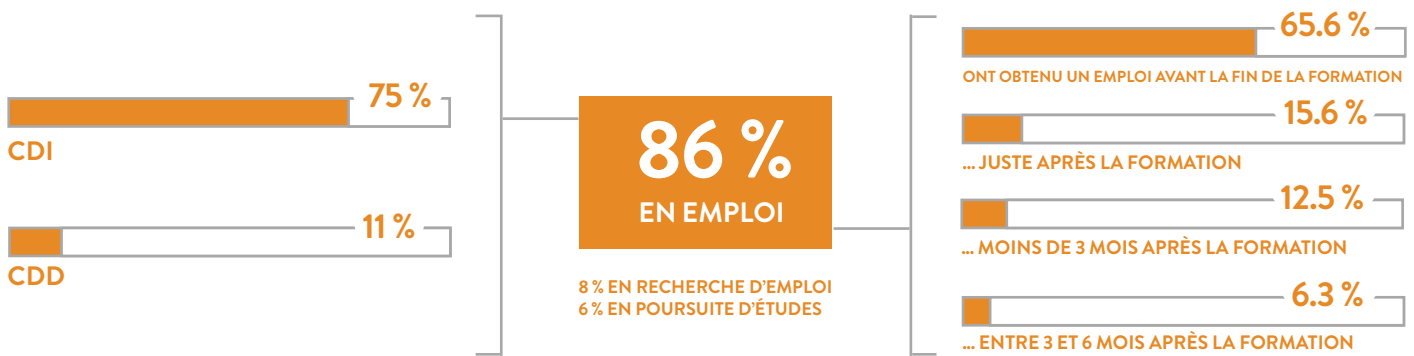


# QUE DEVIENNENT NOS ALUMNI ?

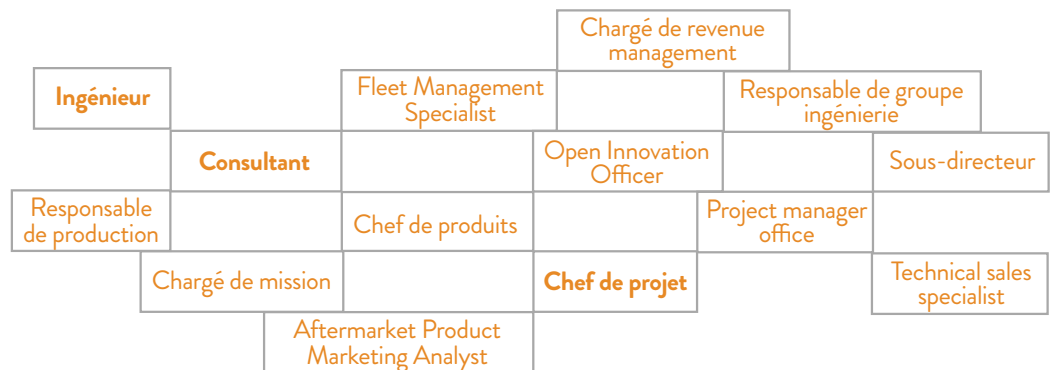
## INSERTION



## EMPLOI

87 % des personnes en emploi sont **cadres**.

## PRINCIPAUX POSTES OCCUPÉS



## TAILLE DE L'ENTREPRISE

de 3 à 9  
collaborateurs



6.7 %

de 10 à 249  
collaborateurs



26.7 %

de 250 à 5 000  
collaborateurs



16.7 %

+ de 5 000  
collaborateurs



50 %

## LIEU D'ACTIVITÉ



87.1 %



12.9 %

## RÉMUNÉRATION MOYENNE



40.5 K

# QUE DISENT NOS ALUMNI DE LA FORMATION ?

## SATISFACTION

★★★★☆ 97.2 %

## TOP 5 DES POINTS FORTS



## TÉMOIGNAGES

« Cours sur des matières généralistes permettant d'appréhender le fonctionnement global d'une entreprise.  
Beaucoup de travaux en groupe.  
Travail sur un vrai projet de Design Thinking. »

« Le rythme 3 semaines en entreprise / 2 semaines en cours est top !  
Ce que l'on apprend en cours m'a dans l'ensemble servi lors de mon alternance. »

« Très bonne formation et surtout un réseau d'entreprises impressionnant. »